

El Discreto Encantado de la Vida



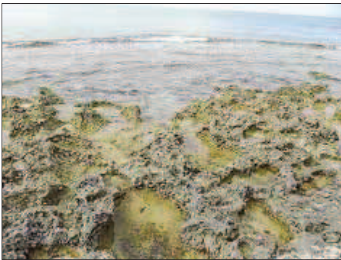
El geólogo Jordi Giménez, coordinador de la visita guiada, explicó el recorrido a los grupos de visitantes en Peguera.

EXCURSIÓN GEOLÓGICA

► Geolodia 15 realizó ayer un itinerario guiado por el pasado geológico del litoral de Peguera en grupos organizados

Geolodia 15 organizó ayer una excursión guiada al litoral de Peguera, promovida por la Sociedad Geológica España, con el objetivo de dar a conocer al público la investigación geológica en una área de este núcleo turístico de Mallorca. Las modernas construcciones no han interferido en este caso en la conservación de los estratos geológicos de distintos períodos que los visitantes pudieron observar a nivel de la orilla, al formar diferentes tipos de costa rocosa, calas y acantilados.

La iniciativa divulgativa se celebra a nivel nacional y en la Isla dio comienzo en 2010. Desde entonces, se ha visitado el Carnatge, Portopí, Cala Santanyi, el Port del Canonge y Lluc. La visita de ayer, titulada *Lagos y ríos de hace 25 millones de años*, invitó a los excursionistas a hacer un viaje en el tiempo, hasta el oligoceno del período cenozoico, cuando Mallorca aún estaba unida a la Península y la zona visitada estaba



► **CENOZOICO**
La visita recorrió el litoral cenozoico, con formaciones de lagos y ríos fosilizados de una edad de 25 millones de años



► **Visita al litoral.** Los grupos de visita al pasado geológico recorrieron el litoral de Peguera, desde el Carregador a la Platja de Torà, la Platja dels Morts, les Tenasses y Caló del Guix, donde pudieron observar formaciones rocosas de distintos períodos, con estratificaciones, sedimentos o conglomerados con el efecto de la erosión.

formada por una zona lacustre en forma de delta. Unos orígenes que los visitantes pudieron recorrer a partir de la playa de Torà. Desde este punto, los grupos se dirigieron a la Punta del Carregador para examinar el primer afloramiento. Para llegar a esta zona donde se hallan los materiales más anti-

guos, del eoceno, se atravesó una playa fosilizada. Es una zona de calcáreas con oogonias de carofitas. En la misma playa se pudieron observar eolianitas (*marès*) y rocas del oligoceno propias de antiguas aguas tranquilas, como lagos o pantanos. Estas formaciones combinan con tipos de fallas costeras,

y estromatolitos, las estructuras primigenias. En la Platja dels Morts se observaron limos carbonosos producto de la descomposición de vegetales fósiles. El itinerario continuó por la Illa dels Gorrions, les Tenasses y Caló del Guix.

● **Gabriel Alomar (texto y fotos)**